

- D.M. 14/01/2008 Norme Tecniche sulle costruzioni
- Circ. Ministeriale n.617 del 02/02/2009
- UNI EURO NORM EN 1537:2002

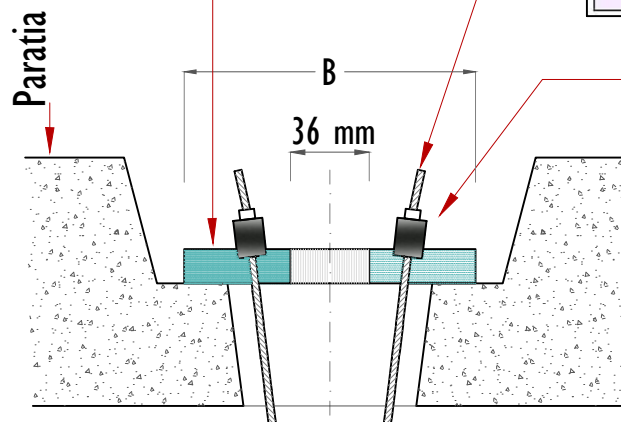
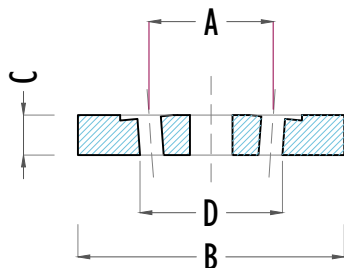
### Piastra di ripartizione

Ottenuta da taglio termico di lamiere in acciaio S355J0 secondo la norma EN10025-2.

### Trefolo

Diametro nominale [mm]	Sezione trasversale nominale [mmq]	Massa nominale [gr/m]	Classe di resistenza $f_k$ [N/mmq]
15.2	140	1093	1860

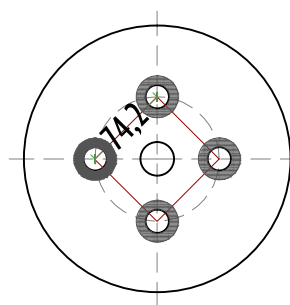
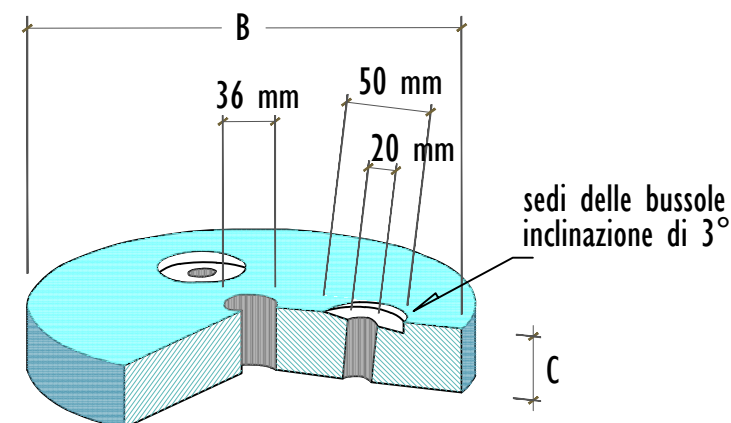
### PIASTRA NT-NR 4



### Morsetti di bloccaggio

morsetti da 0.6" per tiranti di ancoraggio per uso geotecnico, composti a bussola normale 0.6" a perdere (di materiale C43 secondo EN10083-2) e da cuneo 0.6" a perdere (di materiale 16MnCrS5+Pb secondo EN10277-4).

### Spaccato assonometrico esemplificativo



Piastra circolare

Tabella dimensionale  
Piastra NT-NR4

A [mm]	B [mm]	C [mm]	D [mm]
105	225	30	122