



**PROMETEC**<sup>®</sup>  
 PRODUZIONI MECCANICHE TECNOLOGICHE

## Piastra di ancoraggio NT-NR3

- D.M. 14/01/2008 Norme Tecniche sulle costruzioni
- Circ. Ministeriale n.617 del 02/02/2009
- UNI EURO NORM EN 1537:2002



ISTITUTO DI CERTIFICAZIONE DELLA QUALITÀ  
 www.certquality.it

CERTIFICATO n. **19848**  
 CERTIFICATE No

CISQ is a member of



www.io-net-certification.com

## Piastra di ripartizione

Ottenuta da taglio termico di lamiere in acciaio S355J0 secondo la norma EN10025-2.

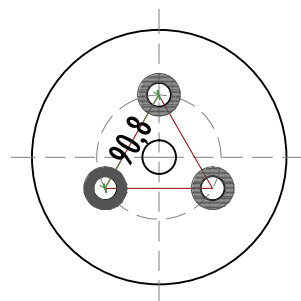
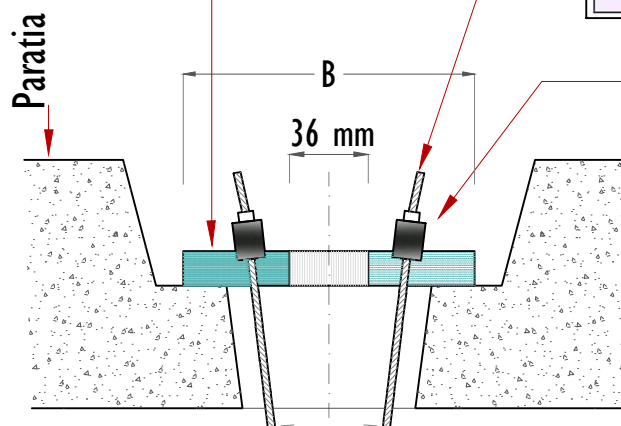
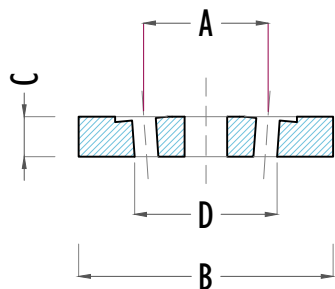
## Trefolo

Diametro nominale [mm]	Sezione trasversale nominale [mmq]	Massa nominale [gr/m]	Classe di resistenza $f_k$ [N/mmq]
15.2	140	1093	1860

## Morsetti di bloccaggio

morsetti da 0.6" per tiranti di ancoraggio per uso geotecnico, composti a bussola normale 0.6" a perdere (di materiale C43 secondo EN10083-2) e da cuneo 0.6" a perdere (di materiale 16MnCrS5+Pb secondo EN10277-4).

## PIASTRA NT-NR 3

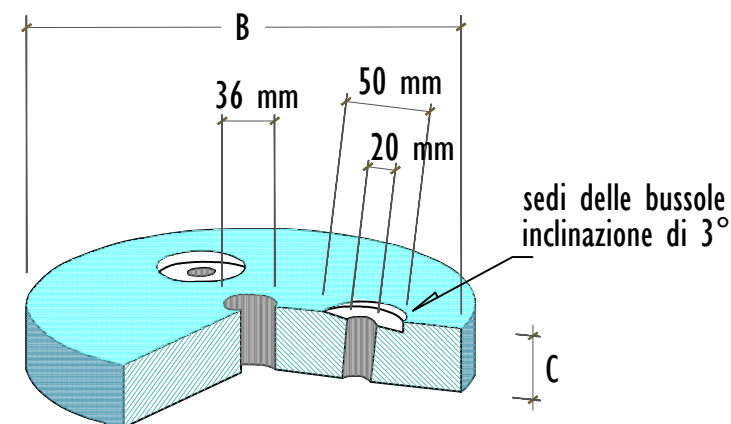


Piastra circolare

Tabella dimensionale  
 Piastra NT-NR3

A [mm]	B [mm]	C [mm]	D [mm]
105	215	25	122

## Spaccato assonometrico esemplificativo



PROGETTO: OTT.2015 DIR. TECNICO: Ing. Agostino Iadicicco

MODIFICA: rev.01 SCALA: elaborato esplicativo non in scala

Sede operativa: 81025 Marcianise (CE) Italy - Zona industriale ASI via G.B. Pirelli  
 Tel. 0823.82.14.93 - Fax 0823.58.18.77

e-mail: [info@prometec.com](mailto:info@prometec.com) pec: [prometec.srl@pec.it](mailto:prometec.srl@pec.it)