



PROMETEC[®]
 PRODUZIONI MECCANICHE TECNOLOGICHE

Piastra di ancoraggio NT-NR6

- D.M. 14/01/2008 Norme Tecniche sulle costruzioni
- Circ. Ministeriale n.617 del 02/02/2009
- UNI EURO NORM EN 1537:2002



ISTITUTO DI CERTIFICAZIONE DELLA QUALITÀ
 www.certquality.it

CERTIFICATO n. **19848**
 CERTIFICATE No

CISQ is a member of



www.io-net-certification.com

Piastra di ripartizione

Ottenuta da taglio termico di lamiere in acciaio S355J0 secondo la norma EN10025-2.

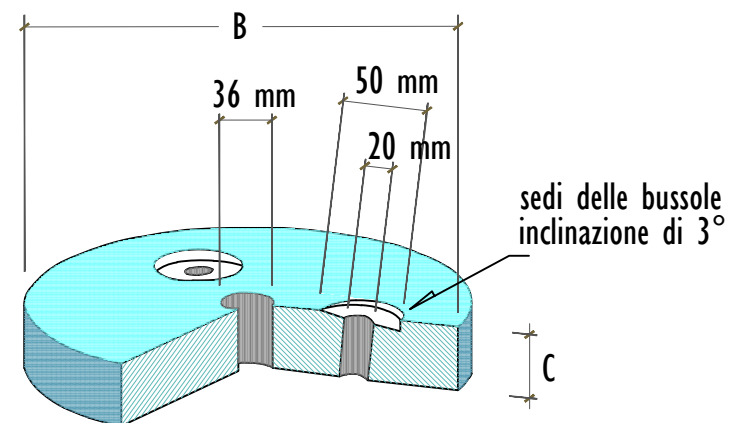
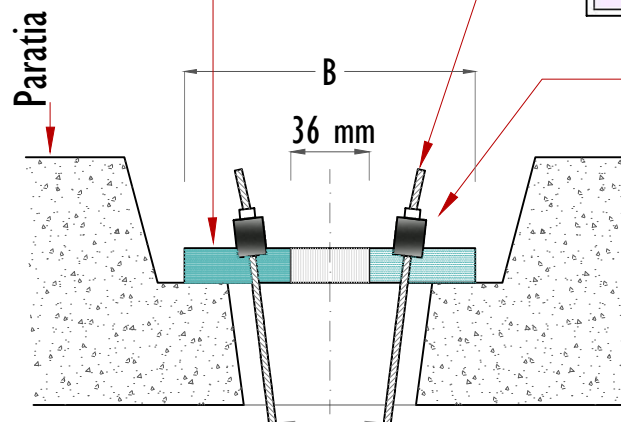
Trefolo

Diametro nominale [mm]	Sezione trasversale nominale [mm ²]	Massa nominale [gr/m]	Classe di resistenza f_k [N/mm ²]
15.2	140	1093	1860

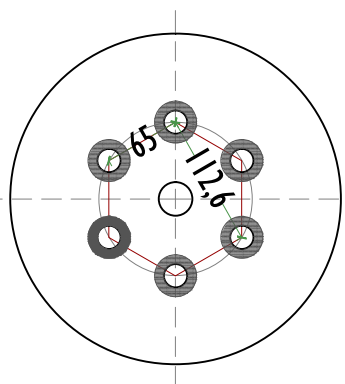
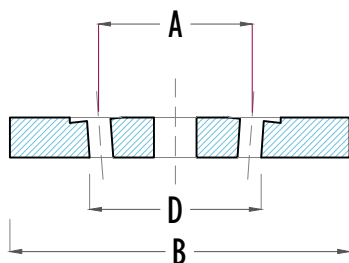
Morsetti di bloccaggio

morsetti da 0.6" per tiranti di ancoraggio per uso geotecnico, composti a bussola normale 0.6" a perdere (di materiale C43 secondo EN10083-2) e da cuneo 0.6" a perdere (di materiale 16MnCrS5+Pb secondo EN10277-4).

Spaccato assonometrico esemplificativo



PIASTRA NT-NR 6



Piastra circolare

Tabella dimensionale
 Piastra NT-NR6

A [mm]	B [mm]	C [mm]	D [mm]
125	280	35	141

PROGETTO: OTT.2015 DIR. TECNICO: Ing. Agostino Iadicicco

MODIFICA: rev.01 SCALA: elaborato esplicativo non in scala

Sede operativa: 81025 Marcianise (CE) Italy - Zona industriale ASI via G.B. Pirelli
 Tel. 0823.82.14.93 - Fax 0823.58.18.77

e-mail: info@prometec.com pec: prometec.srl@pec.it